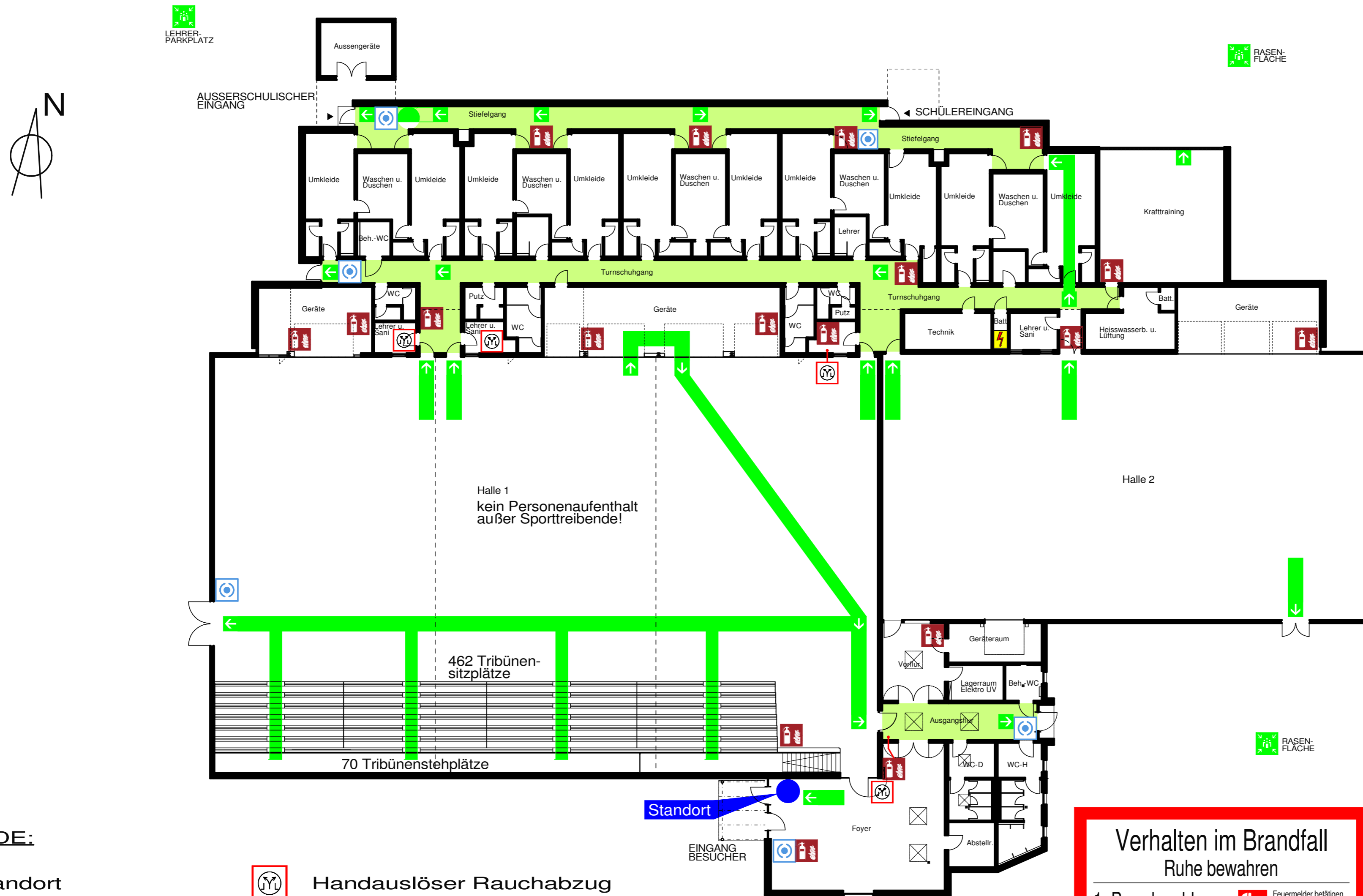










FLUCHT- UND RETTUNGSPLAN TURNHALLE




LEGENDE:

-  Standort
-  Fluchtweg
-  Feuerlöscher
-  Auslöser Hausalarm
-  Sammelstelle
-  Handauslöser Rauchabzug
-  Elektro-Anlagen
-  Nordpfeil

Verhalten im Brandfall Ruhe bewahren

1. Brand melden  Feuermelder betätigen oder 112
 WER meldet?
 WAS brennt?
 WO brennt es?
2. In Sicherheit bringen  Gefährdete Personen mitnehmen
 Türen schließen
 Gekennzeichneten Fluchtwegen folgen
 Auf Anweisungen achten
3. Löschversuch unternehmen  Feuerlöscher benutzen

Verhalten im Notfall Ruhe bewahren

1. Alarm melden  112
 WER meldet?
 WAS ist passiert?
 WO ist es passiert?
 Sind Menschen in Gefahr?
2. Sofortmassnahmen  Anweisungen beachten
 Gefahrenstelle sichern
 Erste Hilfe leisten
 Gefahr bekämpfen
3. In Sicherheit bringen  Gekennzeichneten Fluchtwegen folgen